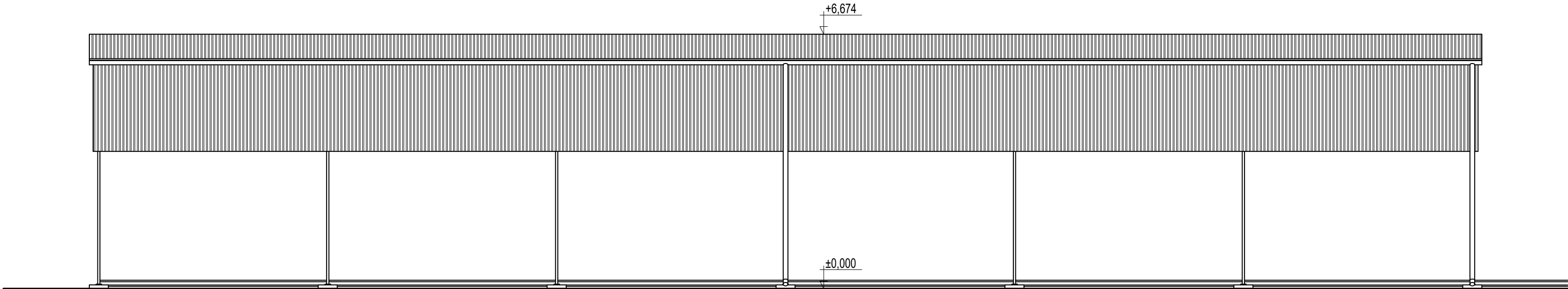
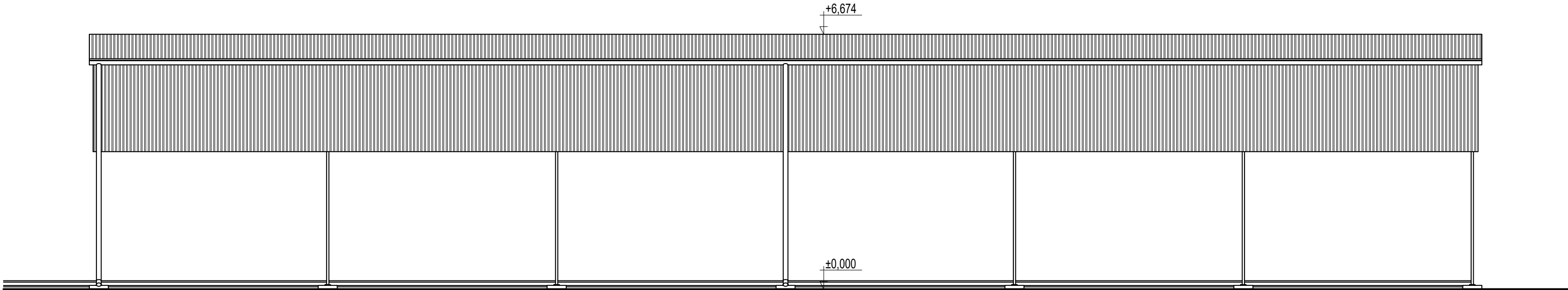


POHLEDY, M 1:100

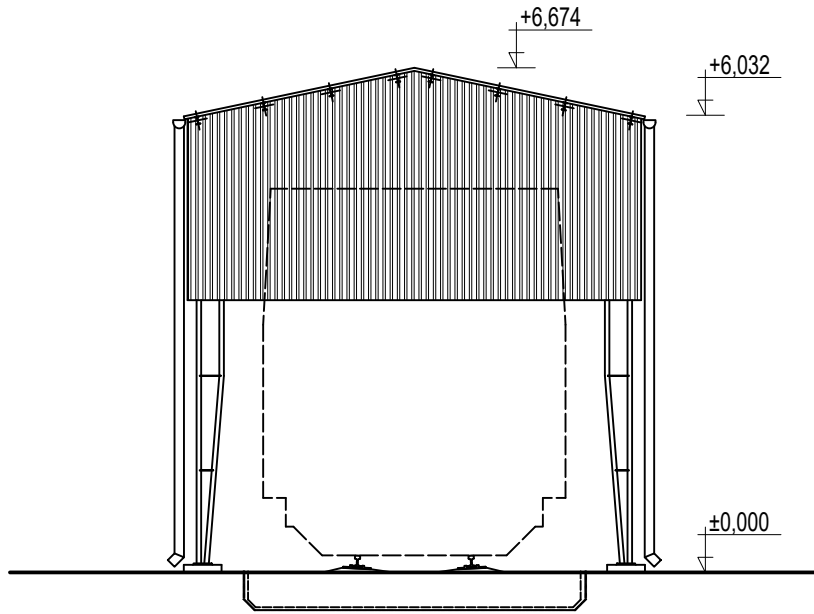
POHLED "P1" - JIŽNÍ



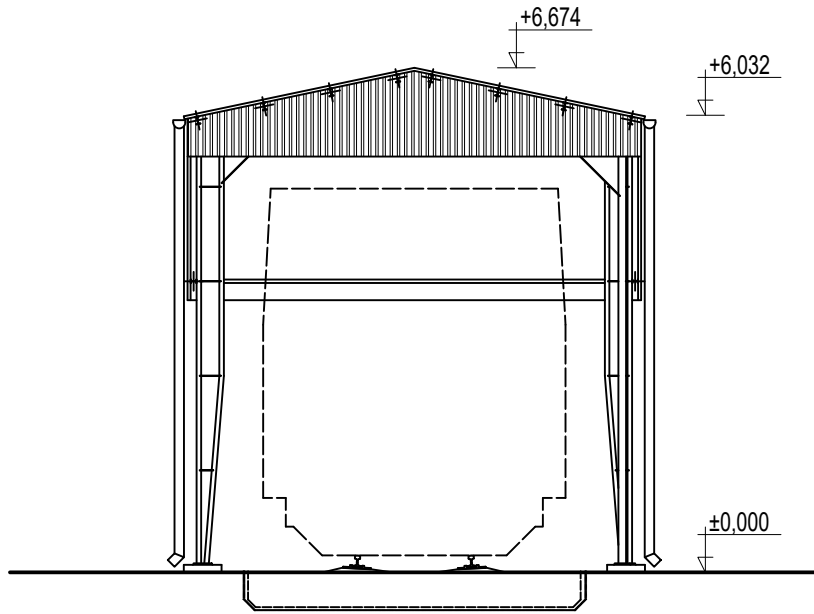
POHLED "P2" - SEVERNÍ



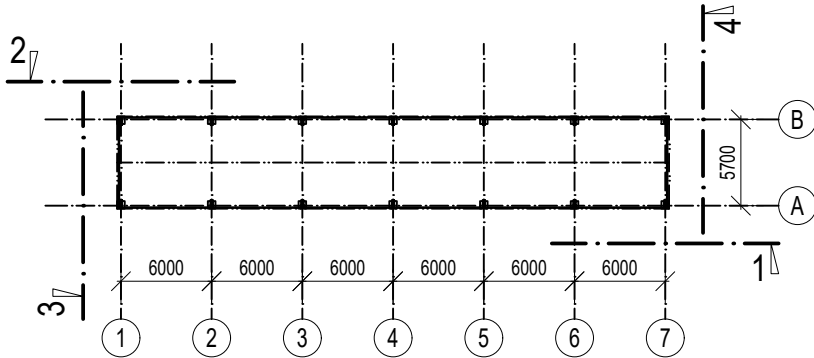
POHLED "P3" - ZÁPADNÍ




POHLED "P4" - VÝCHODNÍ



SCHÉMA, M 1:500



±0,000 = 235,600 m.n.m. Bpv

ODPOV. PROJEKTANT ZAKÁZKY:		Ing. arch. Pavel Pazdziora		<div><div><div>Dopravní</div><div>projektování</div><div>spol. s r. o.</div></div><div>28. ŘÍJNA 3388/111</div><div>702 00 OSTRAVA, MORAVSKÁ OSTRAVA</div></div>					
ODPOV. PROJEKTANT SO, PS:		Ing. arch. Pavel Pazdziora							
NAVRHL, VYPRACOVAL:		Ing. Miroslav Kanalik							
KRESLIL, PSAL:		Ing. Miroslav Kanalik							
KONTRLOVAL:		Ing. arch. Pavel Pazdziora							
KRAJ:	MORAVSKOSLEZSKÝ	OBEC:	STUDÉNKA						
INVESTOR:	Správa železnic, státní organizace								
AKCE: <div>OBJEKT STÁNÍ SDV</div> <div>STUDÉNKA</div> <div>SO.05 - DEMOLICE KRYTÉHO STÁNÍ</div>									
						STUPEŇ:		DÚSP	
						DATUM:		04/2020	
						MĚŘÍTKO:		1:50	
FORMÁT:2 x A4									
						ZAK. ČÍSLO:1610706			
						ČÁST DOKUMENTACE			
D.1.1.3									
PŘÍLOHA:				Č. SOUPRAVY:		Č. PŘÍLOHY:			
				POHLEDY		05			